

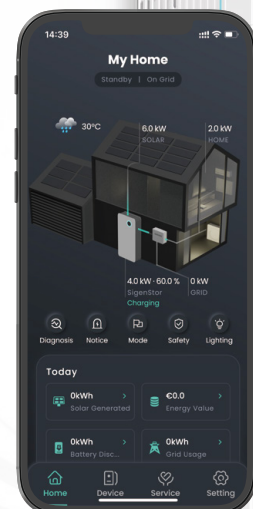
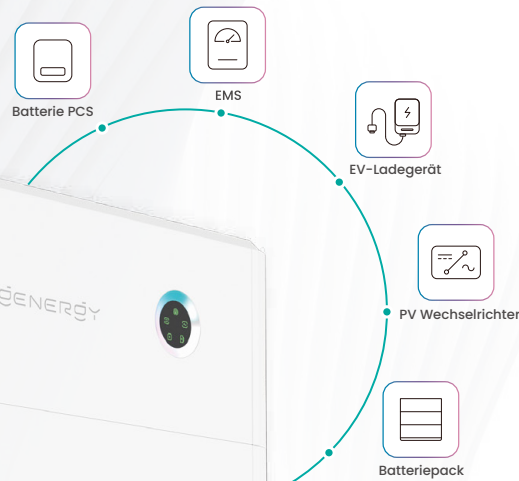
Sigenergy

GRÜNE ENERGIE NEU ERLEBEN

SigenStor

Die weltweit erste

5-in-1 Energilösung



Die weltweit erste
GPT-4

unterstützte
mySigen App

Kontaktieren Sie uns



Webseite LinkedIn YouTube

Die Informationen in dieser Datei werden „wie besehen“ zur Verfügung gestellt. Soweit gesetzlich zulässig, schließt Sigenergy Technology Co., Ltd. alle Zusicherungen und Gewährleistungen in Bezug auf diese Datei und ihren Inhalt oder in Bezug auf Informationen aus, die von verbundenen Unternehmen oder sonstigen Dritten bereitgestellt werden, einschließlich in Bezug auf etwaige Ungenauigkeiten oder Auslassungen in dieser Datei.

Energie für Ihr Zuhause mit Sigenergy



ENJOY GREEN ENERGY

Lassen Sie Zahlen sprechen

Sigenergy: Zahlen, Daten und Fakten

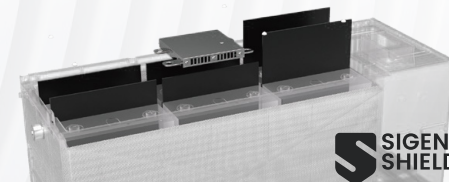


1-2-3 alles, was man braucht

5 - facher

Rundum Batterieschutz

- 1 Umfassende Temperaturerkennung
- 2 Isolierpads mit Aerogel
- 3 Isolierpads mit hoher Temperaturbeständigkeit



- 4 Integrierter Feuerlöscher
- 5 Dekompressionsventil

48 kWh

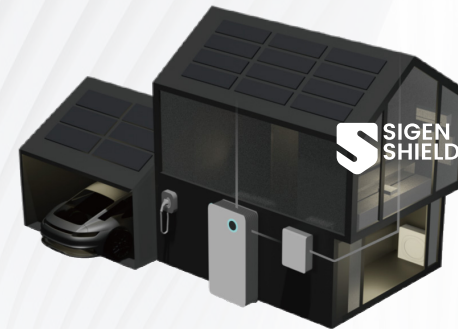
Max. Energiekapazität pro Turm
Klein starten, bedarfsgerecht skalieren



4 - fache

Systemabsicherung

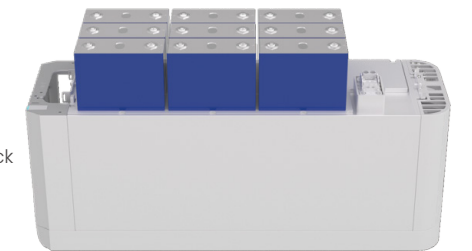
- 1 PV-Abschaltenschutz
- 2 Erdschlusschutz
- 3 Netzausfallschutz
- 4 DC-Bus-Schutz



280 Ah

Batteriezelle mit langer Lebensdauer

9 Batteriezellen in einem 8 kWh-Batteriepack
Unbedenkliche Batteriespannung
32 % höhere Energie-/Volumendichte



0 ms

Versorgungsunterbrechung

Sigen Algorithmus zur Leistungsregelung, unterbrechungsfreie Stromversorgung

500 ms

0 ms

10 ms USV

20 ms Computer/TV

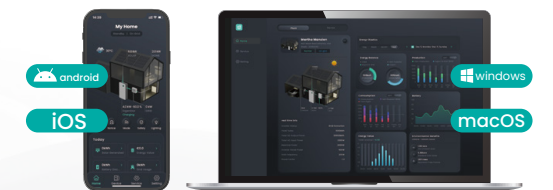
40 ms LED-Leuchte

Glühbirne

4 Plattformen

Visuelle Konsistenz

Besseres Nutzererlebnis auf allen Plattformen



SigenStor



Sigen Energy Gateway



mySigen App



V2X

Bidirektionale Aufladung

V2H: Backup-Strom trotz Netzausfall
V2G: Lastspitzenkappung und Betrieb von virtuellen Kraftwerken



1-Klick

Vollständige Systemdiagnose

1-Klick-Diagnose für einen SigenStor oder gesamte Parallelschaltungen
Detaillierte Überprüfung von Verkabelung und Batteriestatus

